

# SO NAH!



## GEBRAUCHTES E-AUTO

Tipps für den Kauf

## PV-FREIFLÄCHEN- ANLAGEN

Wir investieren in die Region

## DER PERFEKTE GRILLSOMMER

Tipps für euren Grillabend

# vwew energie

vwew energie

Hol dir die  
**Sonne**  
aufs Dach und  
Energie ins Haus.



Jetzt auf die  
Sonnenseite  
wechseln!



Das ,so nah!'-Redaktionsteam: Martina Titze, Daniel Pratschke, Norbert Rathe

## Liebe Leserinnen & Leser,

Sie haben es schon bemerkt, die Titelseite der neuen Ausgabe unseres Kundenmagazins ,so nah!' hat ihr Gesicht verändert. Beim Durchblättern werden Sie feststellen, dass auch das Innenleben neu und frisch gestaltet ist: Wir haben das Magazin einem Relaunch unterzogen. Dazu gehört auch die Unterteilung in Rubriken.

Wir berichten zum Beispiel in der Rubrik ,nah dran' von unserer Kundenumfrage, mit der wir im letzten Jahr Ihre Meinung zu VWEW-energie eingeholt haben. Vielen Dank an alle, die mitgemacht haben! Die wichtigsten Ergebnisse finden Sie auf Seite 6 und 7.

Außerdem nehmen wir Sie mit in die PV-Welt. Wir informieren Sie über den aktuellen Stand unserer PV-Projekte in Mindelheim und Kaufbeuren. Allen PV-Anlagenbetreibern geben wir einen Überblick über das im Februar in Kraft getretene Solarspitzengesetz.

Wer noch kein VWEW-Kunde ist und zu uns wechseln möchte, für den gelten ab Juni neue gesetzliche Regelungen. Wir erklären Ihnen, was Sie künftig unbedingt beim Wechsel Ihres Stromlieferanten beachten müssen.

In der Rubrik ,Heimat erleben' erhalten Sie wie gewohnt Tipps zu Freizeitaktivitäten und leckeren Rezepten.

Unter ,Mitgemacht' gibt es ab sofort für unsere kleinen Leserinnen und Leser eine Kinderseite. Dort erfahren sie Spannendes und Wissenswertes zu ganz verschiedenen Themen – dieses Mal zur Sonnenenergie. Auch das Rätsel mit attraktiven Preisen finden Sie in dieser Rubrik – machen Sie mit!

Wir wünschen Ihnen viel Vergnügen mit dem neuen Magazin und sind gespannt, wie es Ihnen gefällt. Schreiben Sie uns gerne an [kundenmagazin@vwew-energie.de](mailto:kundenmagazin@vwew-energie.de). Wir freuen uns über Ihre Meinung.

Viel Spaß beim Lesen!

Ihr ,so nah!'-Redaktionsteam

### Impressum

,so nah!' ist das Kundenmagazin der VWEW-energie (Herausgeber)

Kontakt: Vereinigte Wertach-Elektrizitätswerke GmbH | Neugablonzer Straße 21 | 87600 Kaufbeuren | [kundenmagazin@vwew-energie.de](mailto:kundenmagazin@vwew-energie.de)

Redaktion: Norbert Rathe, Martina Titze, Daniel Pratschke | Projektleitung: Martina Titze

Layout & Design: zwetschke GmbH & Co. KG | [www.zwetschke.de](http://www.zwetschke.de)

Fotos: VWEW-energie | Adobe Stock | Oliver Meyl | Allgäu GmbH, Marx Oeder | Stadt Kaufbeuren | weber | JBL | TOPEAK

52.200 Ex., Nachdruck nur mit Genehmigung des Herausgebers. Alle Terminangaben ohne Gewähr.





GEBRAUCHTES  
E-AUTO KAUFEN

12



PV-FREIFLÄCHEN-  
ANLAGEN MINDELHEIM  
UND KAUFBEUREN

8



DER PERFEKTE  
GRILLSOMMER

16

#### NAH DRAN

Lieferantenwechsel ganz schnell – Was Sie als Kunde unbedingt beachten müssen	5
Kundenumfrage – Wir haben Sie gefragt	6
PV-Freiflächenanlagen Mindelheim und Kaufbeuren – 100 % Ökostrom aus 24.000 Modulen	8
Solarspitzenengesetz – Das Wichtigste kurz und kompakt	9

#### ENERGIE ERLEBEN

Ausbau der Ladeinfrastruktur – Entwicklungen im Überblick	10
Gebrauchtes E-Auto – Worauf Sie beim Kauf achten müssen	12

#### HEIMAT ERLEBEN

Ausflugstipp – ‚Radfernweg Wertach erleben‘	14
Der perfekte Grillsommer – Unsere Tipps	16

#### WIR SIND VWEW

Neue Talente – Jobeinstieg nach der Ausbildung	18
Start in eine neue kreative Ära – Frische Energie mit zwetschke	19
Wasserkraftwerk Frankenhofen – Ein Schlauchwehr für den Hochwasserschutz	19

#### MITGEMACHT

Für Kids – Was ist Sonnenenergie	20
Rätselspaß – Mitmachen und attraktive Preise gewinnen	22

# LIEFERANTEN- WECHSEL GANZ SCHNELL

## WAS SIE ALS KUNDE UNBEDINGT BEACHTEN MÜSSEN!

Anfang Juni 2025 treten mit dem 24-Stunden-Lieferantenwechsel neue gesetzliche Regelungen in Kraft, die den Wechsel zwischen Stromanbietern schneller und effizienter gestalten sollen.

Dabei müssen auch Sie als Kunde bei einem Wechsel Ihres Stromanbieters, zum Beispiel zu VWEW-energie, künftig einige Details beachten, damit der Wechsel reibungslos klappt.

### Anbieterwechsel frühzeitig planen!

- » Künftig gilt: Die rückwirkende An- oder Abmeldung von Stromverträgen bei einem anderen Stromlieferanten zu einem früheren Datum ist nicht mehr möglich! Planen Sie daher frühzeitig.
- » Werden Fristen nicht eingehalten, könnten Sie weiterhin für die Stromkosten Ihrer alten Wohnung aufkommen müssen und/ oder Ihr Vorgänger in der neuen Wohnung eventuell für Ihre Stromkosten dort.
- » Der gewünschte Wechseltermin muss rechtzeitig beim alten oder neuen Stromanbieter bekanntgegeben werden, am besten 14 Tage vorher! Ist bereits ein intelligentes Messsystem installiert, ist der 14-tägige Vorlauf zwingend – egal, ob Anbieterwechsel oder Umzug!
- » In Zukunft benötigen Sie für einen Anbieterwechsel und einen Umzug ohne Anbieterwechsel die so genannte Marktlokations-Identifikationsnummer (MaLo-ID). Diese finden Sie auf der letzten Abrechnung. Am besten halten Sie beides bereit – Zählernummer und MaLo-ID.
- » Die Vertragslaufzeiten und Kündigungsfristen von Stromversorgungsverträgen bleiben davon unberührt und müssen beachtet werden.
- » Sie vermeiden Konflikte und Zusatzkosten, wenn Sie einen Anbieterwechsel immer mit mindestens 14 Tagen Vorlauf und unter Berücksichtigung der Kündigungsfristen vornehmen.



Für detaillierte  
Informationen besuchen  
Sie bitte unsere Webseite:  
[www-energie.de/  
lieferantenwechsel](http://www-energie.de/lieferantenwechsel)

## WICHTIG!

Die Regelungen lassen **keine Ausnahmen** zu. Die Vorgaben gelten grundsätzlich für alle Stromkunden und -lieferanten.

# WIR HABEN SIE GEFRAGT

## EINIGE WICHTIGE ERGEBNISSE UNSERER KUNDENUMFRAGE

Im letzten Jahr haben wir ein Meinungsforschungsinstitut beauftragt, Sie als unsere Kunden, zu fragen, wie Sie VWEW-energie wahrnehmen, wie zufrieden Sie mit uns sind und wo wir besser werden müssen. Wir möchten uns an dieser Stelle ganz herzlich bei Ihnen für die Teilnahme an der Umfrage bedanken!

Dabei vergleichen wir ausgewählte Antworten mit dem bundesweiten Durchschnitt aller Stadtwerke, damit Sie die Ergebnisse besser einordnen können.

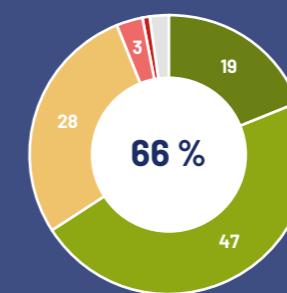


### Legende:

- außerordentlich zufrieden
- sehr zufrieden
- zufrieden
- weniger zufrieden
- unzufrieden
- weiß nicht / keine Angaben

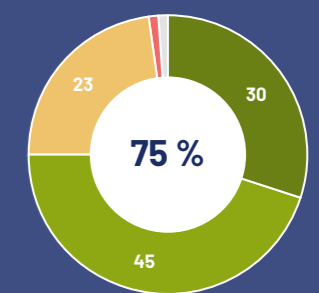
### Zufriedenheit unserer Stromkunden

VWEW-energie 2024 in %



### Zufriedenheit unserer Gaskunden

VWEW-energie 2024 in %



### Viele zufriedene Strom- und Gaskunden und das To-Do besser zu werden

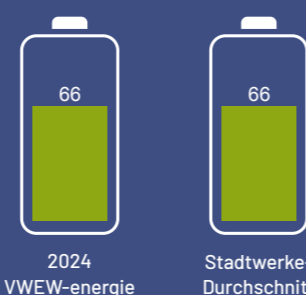
Ein Lob haben wir auch von unseren Strom- und Gaskunden bekommen. Zwei Drittel unserer Stromkunden (66 %) haben angegeben, dass sie mit VWEW-energie außerordentlich oder sehr zufrieden sind. Mit 75 % fällt die Zustimmung unter unseren Gaskunden sogar noch besser aus. Das Ergebnis ist gleichzeitig ein To-Do für uns: Wir prüfen, wie wir auch die weniger zufriedenen und unzufriedenen Strom- und Gaskunden (32 % bzw. 24 %) überzeugen können.

### Gesamtzufriedenheit hoch

Mit einer Gesamtzufriedenheit von 66 % aller Kunden liegen wir genau im Durchschnitt anderer Stadtwerke. Der hohe Wert freut uns natürlich, ist aber gleichzeitig auch Ansporn, noch mehr der verbleibenden 34 % unserer Kunden zufriedenzustellen.

### Gesamtzufriedenheit unserer Kunden

in %



### Unsere Leistungen im Überblick

	VWEW-energie 2024*	Diff. Stadtwerke-Durchschnitt <sup>o</sup>
Versorgungssicherheit Gas	91	+15
Versorgungssicherheit Strom	83	+9
Kundenbetreuung	65	+6
Internet-Auftritt	58	-2
Informationsschreiben	55	-5

\* Angaben (außerordentlich & sehr zufriedene Kunden) in Prozent  
<sup>o</sup> Differenz in Prozentpunkten

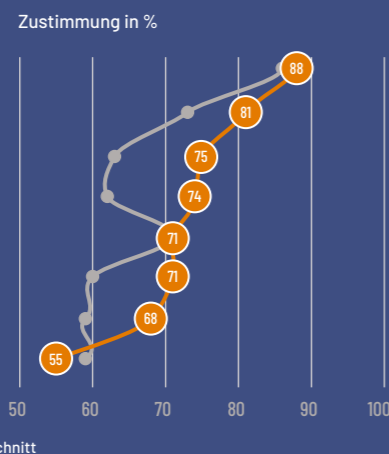
### Hohes Vertrauen in die sichere Versorgung mit Strom und Gas und Arbeitsauftrag für uns

Ein großes Plus: In unserer Kernkompetenz, der sicheren Versorgung mit Strom und Gas, genießen wir Ihr hohes Vertrauen. Hier haben wir sehr gute Werte erreicht – ein starkes Zeichen Ihrer Zufriedenheit.

Gleichzeitig haben Sie uns deutlich gemacht, wo wir noch besser werden können: **42 % bzw. 45 %** von Ihnen sehen bei unserem **Internetauftritt** und den **Informationsschreiben** Verbesserungsbedarf. Diese Rückmeldungen nehmen wir ernst – und als klaren Arbeitsauftrag.

### So nehmen Sie uns wahr

- Die VWEW-energie ...
- ... ist verlässlich
- ... engagiert sich sehr für ihre Heimatregion
- ... ist zukunftsorientiert
- ... setzt auf erneuerbare Energien
- ... bietet einen individuellen Kundenservice
- ... ist ein nachhaltig handelndes Unternehmen
- ... ist unbürokratisch
- ... bietet ein günstiges Preis-Leistungs-Verhältnis



### Positives Image: VWEW-energie hebt sich ab

Im Vergleich zum Stadtwerke-Durchschnitt nehmen uns unsere Kunden in vielen Bereichen deutlich positiver wahr. Sie sehen uns zukunftsorientierter, nachhaltig handelnder und unbürokratischer als den bundesweiten Durchschnitt aller Stadtwerke. Das gilt auch für unser regionales Engagement und unsere Ausrichtung auf erneuerbare Energien.

### Zufriedenheit mit der Kundenbetreuung

	VWEW-energie 2024*	Diff. Stadtwerke-Durchschnitt <sup>o</sup>
Kundenbetreuung insgesamt	65	+6
Erreichbarkeit der MA/ Dauer erste Reaktion	72	+7
Eingehen auf den Kunden	65	0
Fachkompetenz	68	+3
Freundlichkeit	78	+8
Bearbeitungsdauer der Anfragen	65	+3

\* Angaben (außerordentlich & sehr zufriedene Kunden) in Prozent  
<sup>o</sup> Differenz in Prozentpunkten

*Danke an alle, die mitgemacht haben!*

# PV-FREIFLÄCHEN-ANLAGEN MINDELHEIM UND KAUFBEUREN

**100 % ÖKOSTROM AUS 24.000 MODULEN**

Ende 2022 hatten wir in der ‚so nah!‘ über zwei geplante PV-Freiflächenprojekte berichtet. Nun, was hat sich seitdem getan? In einem Satz: Es läuft, nachdem auch die letzten Hürden genommen wurden. Die Anlage im Mindelheimer Gleisdreieck ist seit November 2024 in Betrieb. Anfang Juni ist nun auch der Startschuss für den Bau der PV-Freiflächenanlage Brandeln bei Kaufbeuren gefallen.

Auf rund 6 ha werden oberhalb von Aschtal 11.000 PV-Module in Ost-West-Richtung aufgestellt, am Gleisdreieck waren es 13.000 Module. Mit einer Gesamtleistung von fast 7 Megawatt Peak (MWp) kann die PV-Anlage jährlich bis zu 7 Mio. Kilowattstunden (kWh) Ökostrom produzieren und damit rechnerisch 2.800 Haushalte versorgen. Die jährliche CO<sub>2</sub>-Einsparung liegt bei 2.300 Tonnen.

## Ein Gewinn für Flora und Fauna

Durch die Anlage von Hecken, Hochstaudenfluren und eines Waldsaums, wird die Fläche ökologisch aufgewertet. Die natürliche Entwicklung der Vegetation steht im Vordergrund und lässt mit der Zeit einen Lebensraum für Bienen, Insekten und viele Kleintiere entstehen. Für die großen Waldbewohner, wie z.B. Rehe, wird die bebaute Fläche zweigeteilt. Dadurch entsteht ein Fluchtkorridor, der den Tieren einen schnellen Rückzug in den Wald ermöglicht.

Die Pflege der Wiesen übernehmen Schafe, die den Pflanzenwuchs niedrig halten. Auf einen maschinellen Einsatz zur Bearbeitung der Wiesen kann somit verzichtet werden. Zudem wirken die Hinterlassenschaften der Schafe wie ein natürlicher Dünger. Und im Schatten der PV-Module können die „lebenden Rasenmäher“ geschützt vor Hitze und Regen grasen und sich ausruhen.



Auf dieser Wiese oberhalb von Aschtal entsteht die PV-Freiflächenanlage Brandeln.

## PPA-Vereinbarung mal zwei

Aus dem PV-Projekt werden jeweils 50 % des erzeugten Solarstroms im Rahmen eines Power Purchase Agreements (PPA) an die VWEW-Kunden Magnet Schultze in Memmingen bzw. HAWE Hydraulik mit ihren Standorten Kaufbeuren sowie Aschheim-München, Barbing, Freising, Sachsenkam und Salem geliefert.

## POWER PURCHASE AGREEMENT

Ein PPA ist ein langfristiger Vertrag, bei dem ein Unternehmen direkt Strom von einem Betreiber einer erneuerbaren Energieanlage – z. B. einer Solaranlage – kauft. Es sichert sich damit grünen Strom zu festen Preisen und unterstützt gleichzeitig den Ausbau erneuerbarer Energien in der Region.

Aus Sicht der Unternehmen kann ein PPA einen wichtigen Beitrag zum Erreichen der eigenen Nachhaltigkeitsziele und zur Verbesserung der CO<sub>2</sub>-Bilanz liefern.

## Bürgerbeteiligung: Attraktive Zinsen sichern

VWEW-energie investiert rund 3 Mio. Euro in das Projekt. Ab Oktober dieses Jahres haben Bürgerinnen und Bürger aus Kaufbeuren bzw. dem PLZ-Gebiet 87600 die Möglichkeit, sich finanziell an dem Projekt zu beteiligen und das zu einem attraktiven und garantierten Zinssatz: 4 % für VWEW-Kunden und 3 % für Nicht-VWEW-Kunden.

Ab voraussichtlich August können sich Interessierte auf unserer Homepage in eine Liste eintragen, ab Oktober die finanziellen Anteile verbindlich zeichnen.

Alle Details zur Bürgerbeteiligung werden rechtzeitig auf unserer Homepage veröffentlicht.



**Die Bauzeit ist auf 10 Wochen angesetzt. Spielt das Wetter mit, kann die Anlage bereits ab August Ökostrom produzieren.**

# SOLAR SPITZENGESETZ

## DAS WICHTIGSTE KURZ UND KOMPAKT

Das Solarspitzengesetz ist seit Februar 2025 in Kraft. Wir erklären an dieser Stelle kompakt und verständlich, was das Gesetz für Betreiber bestehender und künftiger PV-Anlagen mit sich bringt. Wer weitergehende Informationen sucht, wird auf unserer Webseite fündig: [vwev-energie.de/solarspitzengesetz](http://vwev-energie.de/solarspitzengesetz)

## Die wichtigsten Regelungen im Überblick:

### Für bestehende PV-Anlagen

- » **Es gilt Bestandsschutz:** Von den meisten neuen Pflichten verschont, bleiben PV-Anlagen, die vor dem 25. Februar 2025 in Betrieb gingen. Ein intelligentes Messsystem (Smart Meter) kann, muss aber nicht nachgerüstet werden.
- » **Kein Ausfall der Vergütung bei negativen Strompreisen:** Für bestehende PV-Anlagen gilt die Regelung nicht, dass es keine Vergütung für Zeiten negativer Strompreise gibt.
- » **Keine automatische Drosselung:** PV-Anlagen, die zwischen dem 1. Januar 2023 und dem 25. Februar 2025 installiert wurden, müssen nicht auf 60 % Einspeiseleistung heruntergeregelt werden. PV-Anlagen mit Inbetriebnahme vor September 2022, die bereits auf 70 % abgeregelt sind, müssen nicht auf 60 % reduzieren.
- » **Anreiz für Umstieg:** Wer seine bestehende Anlage freiwillig auf die Anforderungen des Solarspitzengesetz umrüstet, erhält 0,6 Cent mehr Einspeisevergütung pro kWh. Aber: Diese PV-Anlagen verlieren den Bestandsschutz. Sie müssen dann entweder auf 60 % gedrosselt werden oder ein intelligentes Messsystem und eine Steuerbox nachrüsten.
- » **Bei Umstieg gilt, entgangene Vergütung wird „nachgeholt“:** Umgerüstete Bestandsanlagen bekommen dann auch in der Zeit negativer Strompreise keine Einspeisevergütung. Siehe auch den Punkt „Förderung wird nachgeholt“.



Noch mehr Informationen auf unserer Webseite

### Für neue PV-Anlagen

- » **Intelligentes Messsystem + Steuerbox oder Drosselung:** Neue PV-Anlagen müssen mit einem intelligenten Messsystem (Smart Meter) und einer Steuerungseinrichtung ausgerüstet werden. Alternativ muss die Einspeiseleistung auf 60 % gedrosselt sein.
- » **Kein Geld bei zu viel Sonne:** PV-Anlagen mit Inbetriebnahme nach dem 25. Februar 2025 erhalten keine Einspeisevergütung, wenn der Strompreis ins Minus rutscht, also negative Preise entstehen.
- » **Förderung wird nachgeholt:** Zeiten negativer Preise, in denen Anlagenbetreiber keine Vergütung erhalten, werden am Ende der 20-jährigen EEG-Förderung hinzuaddiert. Das gilt auch für umgerüstete Bestandsanlagen.

## UNSER FAZIT

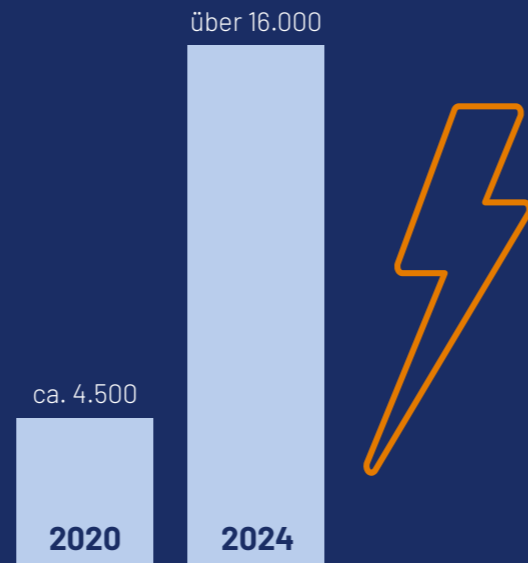
Das Solarspitzengesetz zielt in zwei Richtungen: Zum einen wird der Eigenverbrauch des erzeugten Stroms und auch der Schutz der Stromnetze gestärkt. Zum anderen erhalten die Anlagenbetreiber mit der Möglichkeit, auch Netzstrom zu speichern und später zu vermarkten, mehr wirtschaftliche Flexibilität.

PV-Freiflächenanlage im Mindelheimer Gleisdreieck.



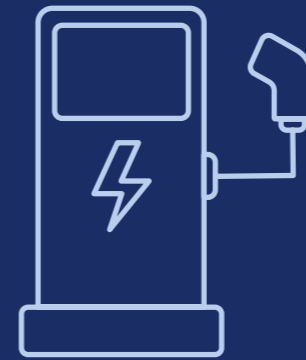
# PIONIER DER E-MOBILITÄT IM ALLGÄU

Erste Ladesäule bereits 2010 in Kaufbeuren



Starker Zuwachs bei E- & Hybrid-Autos im Ost- und Unterallgäu

KEINE LANGE SUCHE  
KURZE WEGE  
ZÜGIGES LADEN



20 NEUE LADEPUNKTE  
IN 2025

**vwew**

# LADEINFRASTRUKTUR



**5x MEHR LADEVORGÄNGE**

an öffentlichen Lademöglichkeiten von VWEW-energie im Jahr 2024 im Vergleich zu 2020.

**344.500 KWH ABGEBEBENE STROMMENGE**

im Jahr 2024. Das entspricht dem Jahresverbrauch von 100 Drei-Personen-Haushalten. Damit hat sich die Strommenge im Vergleich zu 2020 verzehnfacht.

**69**

öffentliche Ladepunkte zwischen Mindelheim und Marktoberdorf

**+57**

Ladepunkte bei Partnern

# GEBRAUCHTES E-AUTO

## WORAUF SIE BEIM KAUF ACHTEN MÜSSEN!

Immer mehr Menschen wollen umweltfreundlich unterwegs sein und entscheiden sich für ein E-Auto. Neuwagen sind immer noch verhältnismäßig teuer. Da kann der Kauf eines gebrauchten Stromers eine gute Alternative sein. Wie bei jedem Gebrauchtwagenkauf sollte man jedoch genau hinsehen und einige Punkte beachten. Wir zeigen Ihnen, worauf es beim Kauf eines gebrauchten E-Autos neben den üblichen Faktoren ankommt, damit Sie sich mit Ihrem neuen Wagen sicher fühlen können und die Freude über Ihr Auto lange anhält.



### Batteriezustand

Die Batterie ist das Herzstück eines jeden E-Autos und ihr Austausch ist teuer. Wie Sie es auch von Ihrem Smartphone kennen, verschleißt die Batterie mit der Zeit. Beim E-Auto bedeutet das, dass durch den Kapazitätsverlust die Reichweite abnimmt. Daher ist ein Batteriecheck unerlässlich.

#### So prüfen Sie den Batteriezustand:



#### Restkapazität

Interessant ist in Bezug auf die Restkapazität immer der „State of Health“ (SoH). Dieser gibt an, wie viel Prozent der ursprünglichen Batteriekapazität noch vorhanden sind, und sollte möglichst über 80 % liegen. Den genauen Wert können Sie beispielsweise beim TÜV oder in einer Fachwerkstatt feststellen lassen.



#### Herstellergarantie

Prüfen Sie, ob die Herstellergarantie noch gültig ist. Viele Hersteller geben auf die Batterie eine Garantie von 8 Jahren oder 160.000 Kilometern.



#### Ladehistorie

Die Anzahl der Ladezyklen gibt Auskunft darüber, wie stark eine Batterie beansprucht wurde. Auch die Ladegeschwindigkeit spielt dabei eine wichtige Rolle. Schnelles Laden beansprucht die Batterie stärker als das langsame Laden an einer Wallbox. Informationen darüber kann Ihnen der Verkäufer oder eine Fachwerkstatt geben. Wichtig: Lassen Sie sich diese Informationen bestätigen.

### Zustand des Autos



#### Elektronik

E-Autos haben viel Elektronik verbaut – sie sind quasi rollende Computer. Wie bei jedem Computer müssen immer wieder Updates durchgeführt werden. Sie optimieren nicht nur die – auch sicherheitsrelevanten – Funktionen des Autos, sondern können zudem die Reichweite verbessern oder neue Features freischalten. Daher sind wichtige Fragen für den Kauf:

- Wurden alle Software-Updates durchgeführt?
- Gibt es eventuell kostenpflichtige Funktionen, die nachträglich freigeschaltet werden können?



#### Hochvoltleitungen

Ebenfalls sicherheitsrelevant ist ein Check der Hochvoltleitungen, der nur von Fachpersonal durchgeführt werden darf. Lassen Sie sich diesen Check durch einen Fachbetrieb vom Verkäufer bestätigen oder gehen Sie selbst zur Fachwerkstatt Ihres Vertrauens.



#### Bremsen

Kontrollieren Sie Bremsscheiben und -beläge auf Rost und Verschleiß, denn die Rekuperation (Energierückgewinnung beim Bremsen) entlastet zwar die mechanischen Bremsen, kann aber auch zu Korrosion führen.



#### Fahrwerk und Reifen

Durch das höhere Gewicht von E-Autos werden das Fahrwerk und die Reifen stärker beansprucht. Daher ist es ratsam, bei Federn und Dämpfern genau auf Verschleißerscheinungen und bei den Reifen auf ausreichende Profiltiefe und gleichmäßigen Abrieb zu achten.



#### Kilometerstand

Bei E-Autos gilt ein besonders niedriger Kilometerstand nicht automatisch als besonders gut. Wichtig für den Kauf eines gebrauchten Stromers ist, dass der Kilometerstand in Relation zum Alter des Fahrzeugs steht – ein extrem niedriger Stand könnte darauf hinweisen, dass das Auto lange gestanden hat, was der Batterie schaden kann.



#### Kompatibilität des Ladeanschlusses

Nicht jedes E-Auto lässt sich an jeder Ladestation laden – zumindest nicht ohne Adapter. Prüfen Sie vor dem Kauf, welchen Ladeanschluss das Fahrzeug hat (z. B. Typ 2 oder CCS) und ob dieser mit der Ladeinfrastruktur in Ihrer Region kompatibel ist.



Beim Wechsel in die E-Mobilität sollten Sie das Thema „Laden“ nicht außer Acht lassen. Mit unserer VWEW-Ladekarte laden Sie beispielsweise bequem an 440.000 Ladepunkten in ganz Deutschland und Europa. Alle Infos dazu finden Sie unter [vwew-energie.de/ladekarte](https://www.vwew-energie.de/ladekarte)



### UNSER FAZIT

Damit Ihr Einstieg in die E-Mobilität Wirklichkeit werden kann, sollten Sie sich vor dem Kauf eines gebrauchten E-Autos gut informieren und Ihr zukünftiges Auto auf Herz und Nieren prüfen. Sind Sie sich unsicher, lassen Sie sich am besten von einem unabhängigen Experten beraten oder bringen Sie das Fahrzeug zu einer Fachwerkstatt Ihres Vertrauens. So gehen Sie auf Nummer sicher und Ihrem Umstieg steht nichts mehr im Wege.



@ Allgäu GmbH, Marc Oeder

## 145 KM RADELN – VON OBERJOCH BIS AUGSBURG – VOM URSPRUNG BIS ZUR MÜNDUNG

Eines der vielen Highlights in unserer Region ist zweifelsfrei der ‚Radfernweg Wertach erleben‘. Und weil er auf seinem Weg vom Ursprung in Oberjoch bis zur Mündung in Augsburg „so nah“ an unserer Heimat Kaufbeuren und unseren Kraftwerken vorbeiführt, ist er für uns ein ganz besonderer Ausflugstipp. Das Schöne an diesem Radfernweg: Egal, ob groß oder klein, älter oder jünger, die komplette Strecke in Angriff genommen wird oder nur ein Teilstück ... hier kommen alle Radfahrer und Naturliebhaber auf ihre Kosten.

Mit einer Länge von 145 km verläuft der Radfernweg größtenteils entlang der Wertach, nach der Iller zweitgrößter Fluss, der in den Allgäuer Alpen entspringt. Auf seinem Weg bis zur Mündung in den Lech durchstreift er die Landkreise Oberallgäu, Ostallgäu, Unterallgäu und letztendlich den Landkreis Augsburg sowie die kreisfreien Städte Kaufbeuren und Augsburg.

### Sie haben Lust auf diese schöne Radtour durch unsere Region bekommen?

Dann nichts wie los. Mit der Deutschen Bahn und dem Bus gelangen Sie beispielsweise ab Kaufbeuren über Kempten, Sonthofen und Bad Hindelang in rund 2 Stunden nach Oberjoch.

Der Radfernweg ist am Piktogramm ‚Wertach erleben‘ sowie an den grün-weißen Wegweisern mit Orts- und Kilometerangaben zu erkennen und in beide Richtungen bestens ausgeschildert. So kann auch problemlos von der Mündung bis zum Ursprung geradelt werden. Dafür geht's ab Kaufbeuren mit dem Zug in knapp 40 Minuten nach Augsburg.



Einfach diesem Zeichen folgen!

### Historisches und Kulturelles

Direkt auf der Route oder etwas abseits vom Radfernweg gibt's auch viel Historisches und Kulturelles zu entdecken, wie zum Beispiel das Kohlebergwerk bei Nesselwang, die Wallfahrtskirche Hl. Kreuz in Maria Rain, das Kurfürstliche Schloss und die Martinskirche in Marktoberdorf oder in Kaufbeuren die historische Stadtmauer mit Fünfknopfturm und das Crescentiakloster ... um hier nur einige zu nennen.



Historische Stadtmauer mit Fünfknopfturm in Kaufbeuren | © Stadt Kaufbeuren

### Nicht verpassen: Die Wertachschlucht

Sie beginnt im Norden von Nesselwang nahe Maria Rain, wo sich der Fluss im Laufe der Jahrtausende tief eingegraben und ein imposantes Relief geschaffen hat. Die Radroute verläuft hier oberhalb der Schlucht und bietet eine schöne Sicht auf die Allgäuer Alpen und auf den Grünten, den Wächter des Allgäus.

### Wertach.Natur im Fluss

Wer sich für die Flora und Fauna im Naturraum Wertach interessiert, kann mit ‚Wertach.Natur‘ viel Wissenswertes und Unterhaltsames erfahren. ‚Wertach.Natur‘ informiert Sie an 20 Stationen mit Videos über die Natur und Kulturlandschaft entlang der Wertach. Das Einzige, das Sie dazu benötigen: Ein Smartphone.



Hier geht's zu Wertach.Natur

### Technik erleben

Wer neben Natur und Kultur auch noch Technik erleben möchte, kann sich unterwegs eines unserer Wasserkraftwerke anschauen. Die Standorte finden Sie in der Karte.



Weitere Informationen zum Radfernweg finden Sie hier: Ergänzend gibt's auf der Seite auch einen Flyer mit einer detaillierten Wegbeschreibung als Download.



### Bett+Bike

Sie gönnen sich den Radfernweg über mehrere Tagesetappen? Dann bietet Ihnen ‚Bett+Bike‘ eine Übersicht an Unterkünften, die sich speziell auf die Bedürfnisse der Radfahrer eingestellt haben. Einfach auf der Seite „Unterkünfte finden“ auswählen und unter Radrouten den „Wertachradweg“ eingeben.

Jetzt ‚Bett+Bike‘ entdecken



Viel Spaß!

Allen, die sich nach unserem Bericht auf den Weg machen, um den Radfernweg zu erleben, wünschen wir viel Spaß und viele schöne Momente!

### Noch ein Tipp für Unermüdete

Wer die Tour flussabwärts geradelt ist und an der Mündung in Augsburg noch Kraft in den Beinen hat, kann eine weitere Etappe (ca. 48 km) dranhängen und auf dem schönen Lechradweg nach Marxheim östlich von Donauwörth radeln, wo Lech und Wertach kurz nach ihrer Vereinigung schon wieder Geschichte sind und in die Donau abtauchen.

## E-BIKE-VERLEIH – UNSER MEHRWERT FÜR VVEW-KUNDEN!

Mit einem E-Bike kann der Radfernweg am bequemsten bewältigt werden. Dafür haben wir mit **Intersport Hofmann** in Kaufbeuren-Neugablonz eine Kooperation geschlossen und bieten unseren Kunden einen besonderen Mehrwert an: VVEW-Strom- und -Gaskunden können sich in einem unserer Service-Center in Mindelheim, Kaufbeuren oder Marktoberdorf einen Rabatt-Gutschein abholen und erhalten damit bei Intersport Hofmann bis zu 75 % Nachlass auf den Mietpreis eines E-Bikes.



Sie sind VVEW-Kunde? Dann geht's hier zu Ihrem Mehrwert.



Sie sind noch kein VVEW-Kunde? Dann schnell zu uns wechseln.



# DER PERFEKTE GRILLSOMMER

**Holzkohle, Gas oder Elektro? Wir zeigen Ihnen, welcher Grill nicht nur für Genuss, sondern auch für Nachhaltigkeit sorgt.**

Kaum steigen die Temperaturen, zieht der Duft von Gegrilltem durch Gärten und über Balkone. Doch bei der Wahl nach der besten Grillart scheiden sich die Geister. Spätestens beim Kauf eines neuen Grills stellt sich daher die Frage: **Welcher Grill macht Freude und ist gleichzeitig energieeffizient?**

**Holzkohle: Der Klassiker mit Schattenseiten**

Für viele gehört der Holzkohlegrill zum Sommer einfach dazu – rauchig, ursprünglich, gemütlich. Doch der Traditionsgrill hat seine Tücken. Er produziert viel CO<sub>2</sub> und Feinstaub, belastet die Luftqualität und sorgt für hohe Emissionen. Dazu kommt: Die Holzkohle stammt oft aus fragwürdiger Herkunft – nachhaltige Alternativen sind rar und teuer.

**Gasgrill: Schnell und sauber(er)**

Gasgrills gelten als die praktische Mitte. Sie sind schnell auf Temperatur, einfach zu bedienen und stoßen deutlich weniger CO<sub>2</sub> und Feinstaub aus als Holzkohlegrills. Allerdings ist Gas

auch ein fossiler Energieträger, dessen Förderung und Transport Ressourcen verbrauchen und Emissionen verursachen. Und wer kennt es nicht: Das Gas ist genau dann leer, wenn man es braucht.

**Elektrogrill: Die nachhaltige Alternative**

Wer umweltfreundlich brutzeln will, greift zum Elektrogrill. Vor allem, wenn der Strom aus erneuerbaren Quellen stammt. Kein Qualm, keine direkten Emissionen, kaum Energieverlust. Besonders unsere Ökostrom-Kundinnen und -Kunden dürfen sich freuen: Sie grillen mit 100 % Naturstrom aus bayerischer Wasserkraft – regional, regenerativ und CO<sub>2</sub>-frei. Das schmeckt allen gut! Wer noch keinen Elektrogrill hat, sollte schnell auf Seite 22/23 schauen.

**Unser Fazit**

Der Elektrogrill ist die nachhaltigste Wahl – besonders mit Ökostrom vom regionalen Anbieter. Gasgrills sind ebenfalls eine gute Alternative. Doch egal mit welchem Grill: auf gute Gesellschaft und bewusstes Genießen kommt es an!

3

2

Musik macht gute Laune. Mit einer Bluetooth-Box und unserer Playlist macht es gleich noch mehr Spaß.

1

Lichterketten und Solarleuchten schaffen eine stimmungsvolle Atmosphäre.

FÜR DEN PERFEKTEN GRILLABEND

# FÜNF TIPPS

4

Mücken adé – aber natürlich! Lavendelduft in der Duftlampe bringt Provence-Flair in den Garten und hält Beißer fern. Alternativ frühzeitig planen und Tomatenpflanzen um den liebsten Grillplatz pflanzen.

5

Mit Kuscheldecken oder einer Feuerschale bleiben die Gäste auch bis in die späten Abendstunden.

**HIER GEHT'S ZUR SPOTIFY PLAYLIST!**

VWEW-Summerbeats – einfach QR-Code scannen.



Rezept-Tipp:



4 Zweige Thymian • 20 g frische Hefe • ½ TL Zucker  
500 g Dinkelmehl (Type 630) • 1 Prise Muskat • 6 EL Olivenöl  
250 g Kirschtomaten • 200 g Bergkäse • 2 kleine Zwiebeln  
1 Handvoll Schnittlauch • Meersalz, Pfeffer

1. Thymian abzupfen und fein hacken. Hefe zerbröseln, mit 300 ml lauwarmem Wasser und Zucker in einer Rührschüssel gut verrühren. Mehl, Thymian, 1 Prise Muskat, 2 EL Olivenöl und ½ TL grobes Salz zugeben. Alles mit den Knethaken des Handrührgeräts mindestens 3 Minuten zu einem glatten Teig verkneten. Zugedeckt an einem warmen Ort 45 Minuten gehen lassen.
2. Kirschtomaten halbieren, Bergkäse reiben, Zwiebeln in feine Ringe schneiden und Schnittlauch hacken.
3. Ofen auf 220 °C Ober-/Unterhitze vorheizen. Teig auf einer bemehlten Fläche nochmals gut durchkneten. Zu einer Rolle formen und in 12 gleich große Stücke teilen. Jedes Stück mit bemehlten Händen zu einem dünnen Fladen von ca. 10 cm Durchmesser formen und auf 2 Bleche mit Backpapier setzen. Abgedeckt weitere 20 – 30 Minuten gehen lassen.
4. Mit den Fingern leichte Mulden in den Teig drücken und darin Tomaten verteilen. Mit restlichem Olivenöl beträufeln, mit etwas grobem Salz und Pfeffer würzen. Käse und Zwiebeln gleichmäßig über den Teig und den Belag streuen.
5. Die Bleche nacheinander im heißen Ofen auf der 2. Schiene von unten jeweils 15 Minuten backen, bis der Teig goldbraun und knusprig ist. Die Focaccine etwas abkühlen lassen und mit frischem Schnittlauch bestreuen.

# NEUE TALENTE BEI VWEW-ENERGIE

Mit unseren ehemaligen Auszubildenden Katja und Jonas haben wir seit Anfang des Jahres zwei junge Talente an Bord. Beide haben die Ausbildung zur/zum Industriekauffrau/-mann im Januar erfolgreich abgeschlossen und geben uns in dieser Ausgabe Einblicke, wie sie Ihre Ausbildung bei uns erlebt haben und wie ihr Start in den Berufsalltag war:

KATJA



JONAS



## Wie hast du deine Ausbildung bei VWEW-energie erlebt?

Meine Ausbildungszeit war abwechslungsreich und spannend. Die Kolleginnen und Kollegen, die mich während dieser Zeit betreut haben, waren immer für mich da und haben mich sehr gut begleitet. Während meiner Ausbildung habe ich mich nicht nur fachlich, sondern auch persönlich weiterentwickelt und mich bei VWEW sehr wohl gefühlt.

Die Ausbildung bei VWEW war eine sehr positive Erfahrung und hat mir sehr viel Spaß gemacht. Durch die Möglichkeit, in verschiedenen Abteilungen zu arbeiten, hatte ich einen tollen Einblick in die verschiedenen Bereiche des Unternehmens. Dadurch habe ich für meine zukünftige berufliche Ausrichtung viel mitgenommen.

## In welchem Bereich bist du jetzt tätig?

Seit Januar bin ich nun fest in der Abteilung Finanzbuchhaltung. Durch den Einblick in die verschiedenen Abteilungen, bin ich letztendlich dort gelandet, weil mir die Arbeit in dieser Abteilung am besten gefallen hat.

Seit Anfang des Jahres bin ich in der Abteilung Energiedienstleistungen als Trainee für den Bereich E-Mobilität und Ladeinfrastruktur. Spannend und lehrreich zugleich – das gefällt mir total.

## Warum wolltest du bei VWEW-energie bleiben?

Ein wichtiger Punkt war für mich das Arbeitsklima. Hier bei VWEW wird offen und wertschätzend miteinander gesprochen. Dazu kommt der respektvolle Umgang miteinander und die tolle Zusammenarbeit. Außerdem schätze ich die Flexibilität, die uns unser Arbeitgeber ermöglicht.

Ich wollte bei VWEW bleiben, weil mich die Unternehmenskultur und der respektvolle Umgang überzeugt haben und ich mich hier sehr wohl fühle. Außerdem will ich weiter aktiv an dem Thema Energiewende mitarbeiten und mich in diesem Umfeld beruflich weiterentwickeln.

Mach's wie  
Katja & Jonas!

Ihr seid im Sommer 2026 mit der Schule fertig und sucht nach einem Ausbildungsplatz bei einem zukunftsorientierten Unternehmen? Dann freuen wir uns auf eure Bewerbungen! Weitere Infos findet ihr unter [vwew-energie.de/karriere](https://www.vwew-energie.de/karriere)



# Wir starten mit frischer Energie in eine neue kreative Ära!



Künftig wird uns die Werbeagentur **zwetschke** aus Augsburg mit neuen Ideen und frischen Impulsen in unserer Kommunikation begleiten. Ein erstes Ergebnis halten Sie gerade in der Hand: Unser Kundenmagazin ‚so nah!‘ mit neuem Layout und neuem inhaltlichen Konzept. Wir hoffen, es gefällt Ihnen!

Nach vielen Jahren erfolgreicher Zusammenarbeit mit der Werbeagentur **ilumy** wollen wir unser Erscheinungsbild weiterentwickeln. Sie dürfen also gespannt sein, wie VWEW-energie sich künftig präsentiert. Und wir freuen uns darauf, Sie, unsere Kundinnen und Kunden, mit neuen Ideen weiterhin zu begeistern! Schreiben Sie uns doch, ob Ihnen zum Beispiel diese Ausgabe von ‚so nah!‘ gefällt: [kundenmagazin@vwew-energie.de](mailto:kundenmagazin@vwew-energie.de).

„Wir freuen uns, dass die kreative Energie für Euch ab sofort aus unserem Kraftwerk kommt.“

Hannes Zwetschke – Bändiger der kreativen Meute

# WASSERKRAFTWERK FRANKENHOFEN



weitere  
Informationen

## EIN SCHLAUCHWEHR FÜR DEN HOCHWASSERSCHUTZ



Nach Ostern sind am VWEW-Wasserkraftwerk Frankenhofen Bagger angerollt. VWEW-energie baut dort, voraussichtlich bis ins Frühjahr 2026 hinein, ein neues Wehr. Der Bau ist die erforderliche Voraussetzung für den weiteren wasserrechtlichen Betrieb des Kraftwerks. Dabei wird die neue Anlage nicht für die Energieerzeugung oder den Ausbau der Erzeugungsleistung eingesetzt, sie dient ausschließlich dem Hochwasserschutz.

Die neue Anlage, ein hochmodernes Schlauchwehr, entsteht als Durchstich durch den bestehenden Damm, siehe Foto. Die Breite des Wehrs beträgt rund 11 Meter, die Stauhöhe 3 Meter.

Bau und auch Bauzeit sind zum Schutz von Flora und Fauna mit der unteren Naturschutzbehörde abgestimmt. Einschränkungen wird es durch den Bau keine geben, in dem Bereich gibt es keine Wanderwege oder Bike-Trails.

Wer mehr erfahren möchte, findet von Zeit zu Zeit weitere Informationen, Fotos und Videos auf der Internetseite zu unseren Kraftwerken: [vwew-energie.de/unsere-kraftwerke](https://www.vwew-energie.de/unsere-kraftwerke)

# WAS IST SONNENENERGIE?

Hast du gewusst, dass die Sonne eine riesige Energiequelle ist? Jeden Tag schickt sie kostenlos Licht und Wärme auf die Erde! Diese Energie nennt man **Sonnenenergie** oder auch **Solarenergie**.

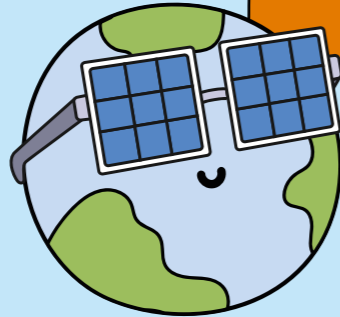
Pflanzen brauchen das Sonnenlicht, um zu wachsen. Tiere und Menschen brauchen es, um auf der Erde überhaupt leben zu können. Aber das Beste ist: **Wir können die Sonnenstrahlen auch nutzen, um Strom zu erzeugen!**

Dafür gibt es **Solaranlagen**, die oft auf Dächern von Häusern stehen. Diese bestehen aus **Solarplatten** und werden **Photovoltaik-Anlagen** genannt. Wenn Sonne auf diese Platten scheint, wird daraus Strom gemacht. Mit diesem Strom können dann Lampen leuchten, Handys aufgeladen oder sogar E-Autos gefahren werden!



## DAS BESTE AN SONNENENERGIE:

SIE IST **UMWELTFREUNDLICH**,  
**IMMER DA**, WENN DIE SONNE SCHEINT,  
**UND GEHT NIE AUS** – ANDERS ALS  
**ÖL ODER GAS.**



## DU BRAUCHST:

- DIN A4 Blatt Papier
- Alufolie
- Schere
- Klebstoff
- Klebeband

## BASTLE DEINEN EIGENEN SONNENFÄNGER

### SO GEHT'S:

1. Zeichne auf das Papier einen 20 cm großen Kreis mit einem kleinen Kreis in der Mitte (so groß, dass dein Finger hindurchpasst).
2. Ziehe vom Rand bis zur Mitte eine gerade Linie.
3. Schneide den Kreis aus und klebe ihn auf Alufolie.
4. Schneide am Kreis entlang die Alufolie passend rund zu.
5. Schneide die Linie bis zum inneren Kreis ein und schneide das Loch in der Mitte aus.
6. Rolle den Kreis so zusammen, dass ein Trichter entsteht. Die Alufolie zeigt nach innen.
7. Befestige alles mit Klebeband. Das Loch in der Mitte bleibt frei für deinen Finger!



### JETZT WIRD'S SPANNEND:

Steck deinen Finger durch das Loch und halte den Sonnenfänger in die Sonne.

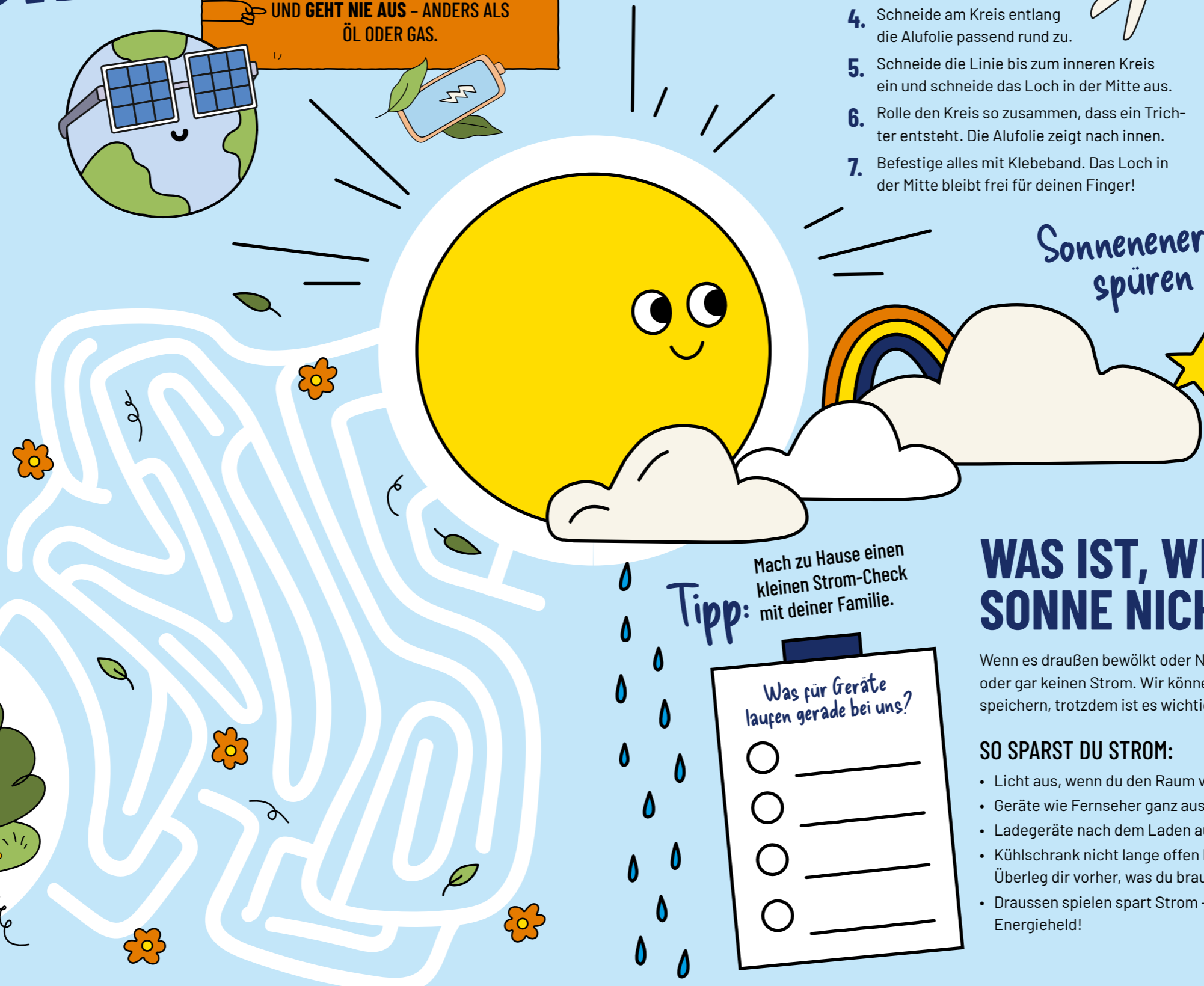
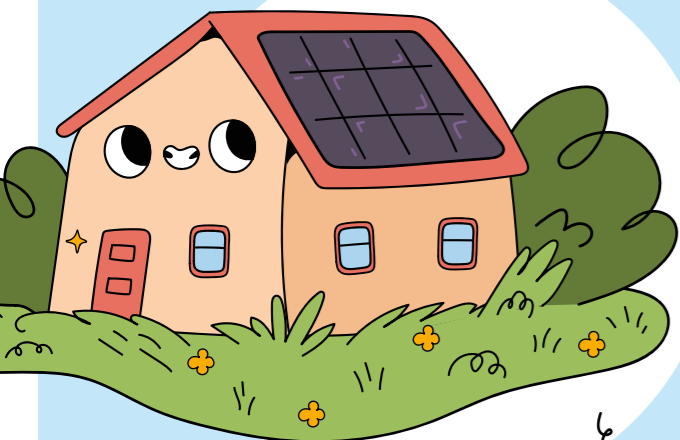
### WAS SPÜRST DU? WARUM WIRD ES WARM?

Die silberne Alufläche reflektiert das Sonnenlicht. Die Sonnenstrahlen werden gebündelt und deine Haut wärmer. So ähnlich funktioniert das auch bei Photovoltaik-Anlagen auf dem Dach: Sie fangen das Sonnenlicht ein und machen daraus Strom für dein Zuhause!



Sonnenenergie spüren

Finde den Weg von der Sonne zu deinem Haus



**Tipp:** Mach zu Hause einen kleinen Strom-Check mit deiner Familie.

Was für Geräte laufen gerade bei uns?

- \_\_\_\_\_
- \_\_\_\_\_
- \_\_\_\_\_
- \_\_\_\_\_

## WAS IST, WENN DIE SONNE NICHT SCHEINT?

Wenn es draußen bewölkt oder Nacht ist, liefern Solaranlagen weniger oder gar keinen Strom. Wir können gewonnene Sonnenenergie zwar speichern, trotzdem ist es wichtig, Strom zu sparen. Auch du kannst das!

### SO SPARST DU STROM:

- Licht aus, wenn du den Raum verlässt.
- Geräte wie Fernseher ganz ausschalten, statt Standby.
- Ladegeräte nach dem Laden aus dem Stecker ziehen.
- Kühlschrank nicht lange offen lassen. Überleg dir vorher, was du brauchst.
- Draussen spielen spart Strom – sei ein Energieheld!



# RÄTSEL SPASS

EINSENDESCHLUSS IST DER 28.07.2025.

Urlaub der ganzen Belegschaft	mitten am Tag	besitzanzeigendes Fürwort	Abk.: Normalnull	tapfere Frau	Rechteck	Hautschutz vor UV Strahlen	Umsandswort	Pflanze, hilft bei Sonnenbrand (Mz.)	lat.: v. Tage d. Ausstellung an (2W.)	männl. Schwein	auf dem Rost braten
Urlaubsdomizil	Radioempfangsteil				eiförmig				Abk.: Abitur		13. griech. Buchstabe
Vorderste in einer Reihe	Auto und Reiseclub Deutschland (Abk.)		Arbeitsentgelt			Kinderkrankheit					
knapp, wenig Raum lassend		langsame Filmwiedergabe	Aufgeber einer Anzeige		missgünstiger Mensch	ein Bibelteil (Abk.)	Kastenmöbel	russ. Nachrichtenagentur			
	Teil eines Aktes					Moment	besitzanzeigendes Fürwort	Pariser Flughafen	folglich, mithin		Kurzreise
fort, weg	Segelkommando	sächliches Fürwort	Vorsilbe: zwei, doppelt	Hüftweh					vorderasiat. Staat		afrik. Geschäftsreise
offenes Schwimmbecken					scheues Waldtier			österr. Kaiserin †1898			
Estland in der Landessprache				Stück vom Ganzen	Farbton	Schiffsanlegestelle	Auf und Ab des Meeresspiegels	TV-Seifenoper (Kw.)			
		slaw. Herrschertitel	Blasmusiker						olivgrüner Papagei		Fluss in Schottland
Inseleuropäer	geschlossen		Abk.: circa	rumänische Münzen			chem. Z.: Radon	Abk.: akademisch			
					Wald-, Gartenfrucht						
gegrillte Hackfleischröllchen	wirklich, tatsächlich			an der Frontseite				Nichtfachmann			



**1X WEBER Q1400 ELEKTROGRILL**  
im Wert von 380 €:  
Wahres Platzwunder – egal ob auf der Dachterrasse, dem Balkon oder vor dem Wohnwagen, der Freiluftküche steht nichts mehr im Wege.



**2X JBL FLIP 7**  
im Wert von 150 €:  
Kompakter und leistungsstarker Bluetooth Lautsprecher – bringt Stimmung auf jede Grillparty.



**3X TOPEAK E-BOOSTER DIGITAL**  
im Wert von 90 €:  
Kleine Akku-Luftpumpe – ideal für unterwegs.

Lösen Sie das Kreuzworträtsel und tragen Sie die Buchstaben in die Felder der Antwortkarte ein.

Mitmachen & gewinnen!

**LÖSUNG**

1	2	3	4	5	6	7	8	9	10	11	12
---	---	---	---	---	---	---	---	---	----	----	----

Vorname, Name: \_\_\_\_\_

Straße, Hausnummer: \_\_\_\_\_

PLZ, Wohnort: \_\_\_\_\_

**Alle Felder müssen von Ihnen ausgefüllt werden. Die Gewinner werden auf dem Postweg, telefonisch oder per E-Mail benachrichtigt.**  
**Hinweis zum Datenschutz:** Ihre Daten werden nur für das Gewinnspiel verwendet. Eine Verwendung für Marketingzwecke findet nur nach Vorliegen der Einwilligung statt. VWEW-energie geht sensibel mit Ihren Daten um und gibt diese nicht an Dritte weiter.

Ich erkläre mich einverstanden, dass VWEW-energie mich zum Zwecke der Werbung für eigene Produkte und / oder Dienstleistungen (Angebote zu Strom, Erdgas, Photovoltaik, E-Mobilität, Wärme sowie Informationen über Sonderangebote und Rabattaktionen) telefonisch oder per E-Mail kontaktiert und hierzu die von mir im Rahmen dieses Gewinnspiels erhobenen Daten (z. B. Name, Anschrift, Tel.-Nr., Mailadresse) verarbeitet. Die Einwilligung gilt unbeschränkt, sofern ich sie nicht widerrufe. Ein solcher Widerruf ist jederzeit möglich. Er erfolgt für die Zukunft und berührt damit nicht die Rechtmäßigkeit der bis zum Widerruf erfolgten Verarbeitung bzw. Telefonwerbung. Der Widerruf ist zu richten an: Vereinigte Wertach-Elektrizitätswerke GmbH, Neugablonzer Str. 21, 87600 Kaufbeuren, vertrieb@vwew-energie.de

Datum, Unterschrift \_\_\_\_\_

Weitere Informationen zur Verarbeitung personenbezogener Daten finden Sie unter: [vwew-energie.de/datenschutz](http://vwew-energie.de/datenschutz)

Per Post oder per Mail einreichen!

**Schneiden Sie die Antwortkarte aus und senden Sie diese an:**  
Vereinigte Wertach-Elektrizitätswerke GmbH,  
Stichwort „Rätsel“, Neugablonzer Straße 21,  
87600 Kaufbeuren.

**Nicht vergessen:**  
Namen, Adresse und Rufnummer zur Kontaktaufnahme angeben. Sonst können wir Sie nicht benachrichtigen, wenn Sie zu den Gewinnern gehören.

**Teilnahmebedingungen Kreuzworträtsel:**  
Der Rechtsausweg ist ausgeschlossen, Sammelinsendungen bleiben unberücksichtigt. Eine Barauszahlung ist nicht möglich. Mitarbeiter von VWEW-energie sind von der Teilnahme ausgeschlossen.

Sie können die Antwortkarte auch fotografieren oder einscannen und **per E-Mail** an [kundenmagazin@vwew-energie.de](mailto:kundenmagazin@vwew-energie.de) senden.

**Einsendeschluss ist der 28.07.2025.** Die Gewinner werden bis zum 04.08.2025 benachrichtigt.

vwew energie

Ganz viel neue

nergie

für deinen Job.



Komm ins  
Team!

