

vwew energie[®]
so nah!

so smart!

Smart-Meter EDL40

Kurzanleitung zur Bedienung Elektronischer Stromzähler der nächsten Generation

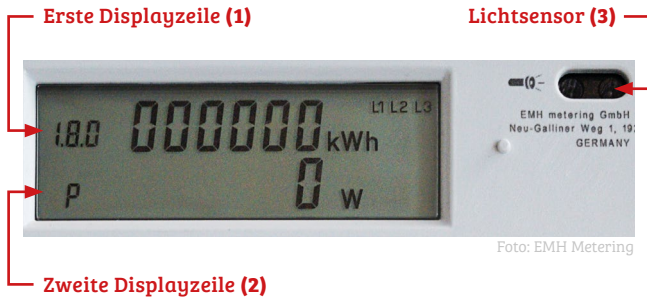


Der elektronische Stromzähler EDL40

Mit dem Smart-Meter EDL40 verfügen Sie über einen elektronischen Stromzähler der neuen Generation. Der EDL40 zeigt Ihnen nicht nur den aktuellen Zählerstand an, er informiert Sie auch über Ihren persönlichen Stromverbrauch und die aktuelle Leistung. Damit haben Sie Ihren Verbrauch immer im Überblick, können vergleichen und durch gezieltes Handeln nachhaltiger und umweltbewusst Stromsparen.

In dieser Broschüre geben wir Ihnen einen Überblick, was Ihnen das Gerät anzeigt und wie es zu bedienen ist.

Das Display



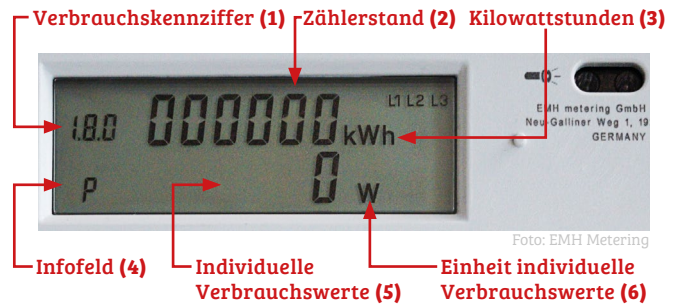
In der ersten Displayzeile (1) zeigt Ihnen der Zähler den aktuellen, abrechnungsrelevanten Zählerstand an. Sollten Sie Strom ins Netz einspeisen, wird Ihnen zudem die Einspeisung angezeigt.

In der zweiten Displayzeile (2) werden Ihnen individuelle Verbrauchswerte in einem bestimmten Zeitraum oder die aktuelle Leistung in Watt (W) angezeigt. Die aktuelle Leistung entspricht der aktuellen Stromaufnahme aller eingeschalteten oder sich im Standby befindlichen Elektrogeräte in Ihrem Haushalt.

Zum Schutz Ihrer Verbrauchswerte vor unberechtigtem Zugriff ist die zweite Displayzeile im Auslieferungszustand deaktiviert. Sie kann durch Eingabe einer PIN aktiviert werden. Informationen zur PIN und zur zweiten Displayzeile finden Sie untenstehend.

Um den Zähler über den eingebauten Lichtsensor (3) zu bedienen, benötigen Sie eine handelsübliche Taschenlampe.

Anzeigen im Display



(1) Verbrauchskennziffer

1.8.0 Ihr 24-Stunden Stromverbrauch (kWh/Gesamtverbrauch)

1.8.1 Ihr Stromverbrauch in der Tarifzeitzone HT (kWh/Hochtarif) von 6.00 – 22.00 Uhr

1.8.2 Ihr Stromverbrauch in der Tarifzeitzone NT (kWh/Niedertarif) von 22.00 – 6.00 Uhr

2.8.0 Ihre Einspeisung falls Sie Strom selber erzeugen und einspeisen sollten (kWh/Gesamteinspeisung)

Die gegenwärtig aktive Tarifzeitzone ist unterstrichen, die HT- (1.8.1) und NT-Zeitzone (1.8.2) wird automatisch abwechselnd angezeigt. Wird Ihr Strom nicht nach HT- und NT-Verbrauch abgerechnet, wird nur der 24-Stunden Gesamtstromverbrauch (1.8.0) gemessen und angezeigt. Ziffer 2.8.0 wird nur angezeigt, wenn Sie auch Strom einspeisen.

(2) Zählerstand zur jeweiligen Verbrauchskennziffer: Relevant für Ihre Stromabrechnung

(3) kWh (Kilowattstunden): Einheit für den Stromverbrauch

- (4) Infofeld: Hier werden folgende zusätzliche Informationen angezeigt

PIN	PIN-Eingabe erforderlich
P	Die Zahl zeigt die aktuelle Leistung
E	Die Zahl zeigt Ihren Verbrauch in einem selbst gewählten Zeitraum
1d	Die Zahl zeigt Ihren Verbrauch in den letzten 24 Stunden
7d	Die Zahl zeigt Ihren Verbrauch in den letzten 7 Tagen
30d	Die Zahl zeigt Ihren Verbrauch in den letzten 30 Tagen
365d	Die Zahl zeigt Ihren Verbrauch in den letzten 365 Tagen
0.2.2	Aktivierung der PIN-Eingabe möglich

- (5) Anzeige der individuellen Verbrauchswerte bzw. der Zahlen zu den Kennungen im Infofeld
- (6) kWh (Kilowattstunden) / W (Watt): Einheit für die individuellen Verbrauchswerte

> Ihre PIN

Die vierstellige PIN schützt Ihre persönlichen Verbrauchsdaten vor unbefugtem Zugriff. Die PIN erhalten Sie von uns nach Einbau des Zählers in einem separaten Schreiben. Um Ihre persönlichen Verbrauchsdaten anzuzeigen, folgen Sie bitte der untenstehenden Anweisung zur Eingabe der PIN. Bitte bewahren Sie Ihre PIN gut auf und geben Sie diese mit dieser Kurzanleitung bei einem Wohnungswechsel an Ihren Nachfolger weiter. Die PIN ist zählerbezogen und nicht personenbezogen. Beachten Sie, dass Sie bei einem Wohnungswechsel zum Schutz Ihrer Privatsphäre die Möglichkeit haben, Ihre individuellen Stromverbrauchswerte zu löschen.

Eingabe der PIN




Foto: EMH Metering


Die zweite Displayzeile wird erst nach der Eingabe Ihrer vierstelligen PIN eingeschaltet.


- > Für die Eingabe der PIN leuchten Sie mit einer Taschenlampe zweimal kurz auf den Lichtsensor.
- > Das Wort PIN erscheint in der zweiten Displayzeile. Die Ziffer 0 steht an erster Stelle.
- > Leuchten Sie den Lichtsensor mehrfach nacheinander kurz an, bis die erste Ziffer Ihrer vorgegebenen PIN an der ersten Stelle angezeigt wird (z.B. für die ‚4‘ also viermal). Die Ziffernfolge ist gleitend, d.h. auf die Ziffer 9 folgt wieder die 0.
- > Haben Sie die jeweilige Ziffer Ihrer PIN erreicht, warten Sie drei Sekunden. Die Eingabe springt an die nächste Stelle. Wiederholen Sie die beschriebene Eingabe für alle vier Ziffern Ihrer PIN.


Haben Sie eine falsche Ziffer eingegeben, bleibt die zweite Displayzeile abgeschaltet. Sie können den Vorgang nochmals von Beginn an starten. Nach der kompletten und korrekten Eingabe Ihrer PIN ist die zweite Zeile aktiviert, es wird die aktuelle Leistung angezeigt.


Nach der Aktivierung der zweiten Displayzeile, können Sie sich ohne erneute Eingabe Ihrer PIN durch wiederholtes Anleuchten des Lichtsensors Ihre individuellen Verbrauchswerte anzeigen lassen.

 **1 x Anleuchten:**
Displaytest für beide Zeilen **a)**

 **2 x Anleuchten:**
PIN Eingabe erforderlich
Anzeige: **PIN** **a)**

 **3 x Anleuchten:**
Aktuelle Leistung
Anzeige: **P**


 **4 x Anleuchten:**
Verbrauch im selbstgewählten Zeitraum **b)**
Anzeige: **E**

 **5 x Anleuchten:**
Verbrauch der letzten 24 Stunden **c)**
Anzeige: **1d**

 **6 x Anleuchten:**
Verbrauch der letzten 7 Tage **c)**
Anzeige: **7d**

 **7 x Anleuchten:**
Verbrauch der letzten 30 Tage **c)**
Anzeige: **30d**

 **8 x Anleuchten:**
Verbrauch der letzten 365 tage **c)**
Anzeige: **365d**

 **9 x Anleuchten:**
Aktivierung der PIN-Eingabe **d)**
Anzeige: **0.2.2**

a) Sie sehen diese Zeile nur, wenn die PIN-Eingabe erforderlich ist.

b) Sie sehen den Stromverbrauch seit der letzten Nullstellung. Mit dieser Funktion können Sie einen individuellen Zeitraum für die Messung Ihres Stromverbrauchs festlegen. Für die Rückstellung auf Null den Lichtsensor mind. 5 Sekunden ohne Unterbrechung anleuchten, der Wert in der Anzeige wird gelöscht. Angezeigt wird anschließend der Stromverbrauch ab diesem Zeitpunkt bis zur nächsten Nullstellung.

c) Sie können sich Ihren Verbrauch, wie in der Tabelle angegeben, anzeigen lassen. Angezeigt wird der Verbrauchswert für den jeweiligen Zeitraum erst, wenn dieser auch vollständig durchlaufen wurde (also nach 24 Stunden, 7 Tagen, 30 Tagen, 365 Tagen). Ist ein Zeitraum noch nicht vollständig durchlaufen sehen Sie in der Anzeige „-,-“.

Sie können für den Beginn einer Messung die Verbrauchswerte auf Null setzen. Es werden jedoch immer alle Werte gemeinsam auf Null gesetzt. Dazu leuchten Sie den Lichtsensor ohne Unterbrechung so lange an, bis der Wert in der Anzeige gelöscht wird.

d) Angezeigt wird im Display die Angabe „0.2.2“ und „----“. Sie können jetzt die Anzeige in der zweiten Displayzeile wieder deaktivieren. Leuchten Sie dazu solange auf den Lichtsensor bis die zweite Displayzeile abgeschaltet ist. Für eine erneute Aktivierung müssen Sie dann wieder die PIN-Eingabe vornehmen. Möchten Sie die zweite Displayzeile nicht deaktivieren und die PIN-Eingabe nicht wieder aktivieren, leuchten Sie nur kurz auf den Lichtsensor. Die Anzeige springt zur aktuellen Leistung. Die Aktivierung der PIN-Eingabe ist sinnvoll, wenn Sie Ihre Verbrauchswerte vor unberechtigtem Zugriff schützen möchten.

Wir sind für Sie vor Ort:

Service-Center Kaufbeuren

Neugablonzer Str. 21

Telefon: 08341 805 -456

Service-Center Mindelheim

Laubacherstraße 9

Telefon: 08261 7626 -0

Service-Center Marktoberdorf

Johann-Georg-Fendt-Str. 26

Telefon: 08342 9686 -0

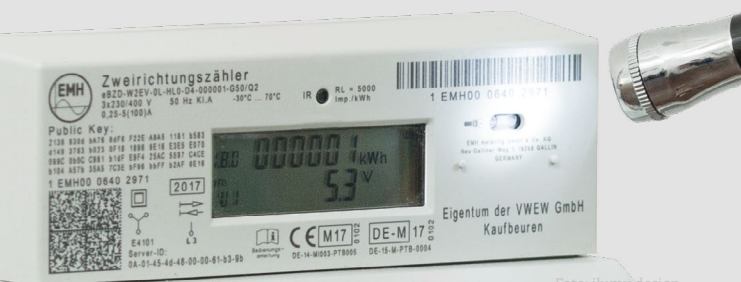
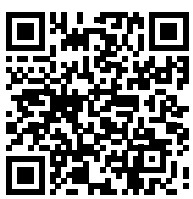


Foto: ilumy design

Zählernummer:

PIN:



**QR-Code einscannen
und mehr erfahren**